

Send a Sign 2.0

Sie haben eine Karte aus unserer Serie Send a Sign bekommen und finden diese zum Entsorgen zu schade? Hier haben wir einige Anregungen, wie Sie die Karte weiter verwenden können. Natürlich sind wir auch auf Ihre Lösungen gespannt und freuen uns über Ihre Rückmeldung. Viel Vergnügen beim Up- vom Recycling!



Bei Stau bitte Tasse abstellen.



Eine Aufbewahrungsbox für Krimskrams?
Auf Seite 2 gibt es den Bastelbogen dazu.



Setzen Sie ein Buchzeichen.



Auf Seite 3 gibt es die Vorlage für einen Weiter-
versand der Karte.



Ein Magnet auf die Rückseite geklebt und Ihre
Erinnerung bleibt haften.

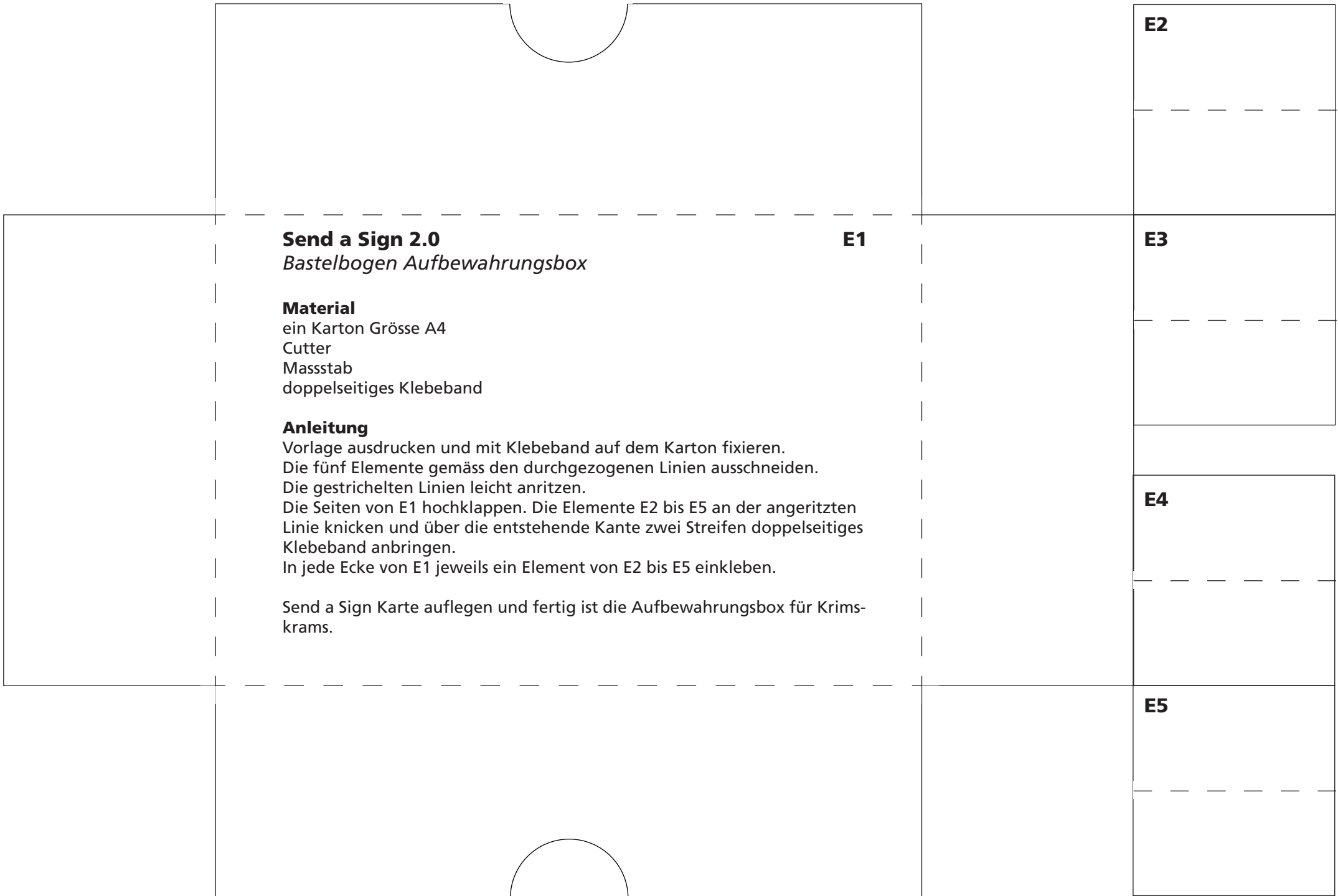


Hier ist Platz für Ihre orginnelle Idee.



**MASSNAHMENZENTRUM
UITIKON**

Metallbau
Zürcherstrasse 100, 8142 Uitikon
Tel. 044 498 23 10
metallbau-mzu@ji.zh.ch
www.mzu.zh.ch



Send a Sign 2.0
Bastelbogen Aufbewahrungsbox

E1

Material
ein Karton Grösse A4
Cutter
Masstab
doppelseitiges Klebeband

Anleitung
Vorlage ausdrucken und mit Klebeband auf dem Karton fixieren.
Die fünf Elemente gemäss den durchgezogenen Linien ausschneiden.
Die gestrichelten Linien leicht anritzen.
Die Seiten von E1 hochklappen. Die Elemente E2 bis E5 an der angeritzten Linie knicken und über die entstehende Kante zwei Streifen doppelseitiges Klebeband anbringen.
In jede Ecke von E1 jeweils ein Element von E2 bis E5 einkleben.

Send a Sign Karte auflegen und fertig ist die Aufbewahrungsbox für Krimskrams.

E2

E3

E4

E5

Send a Sign 2.0

Karte wiederversenden

Material

A4 Papier- oder Etikettenklebebogen

Cutter

Kleber

Schreiber

Anleitung

Vorlage ausdrucken und gemäss den Schnittmarken ausschneiden.

Auf die Karte kleben, beschreiben und ab die Post.

